



C.R.E.S.A.



D O M

C-R.E.S.A.

Réalisation

Elastique

Système

Anti-vibrant

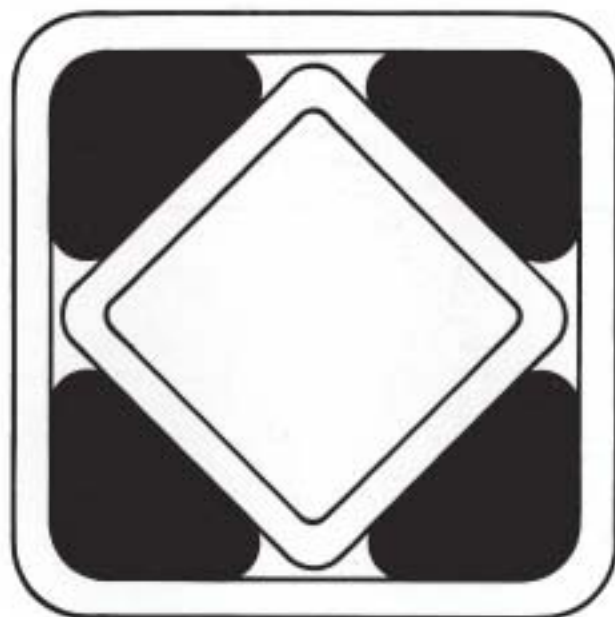
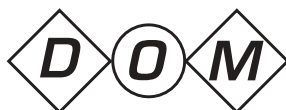


Fig. 1
Abb. 1

Distribution Organes Mécaniques



100, Avenue du 14 Juillet 1789 - 83130 LA GARDE (FRANCE)

Tél : 04.98.01.65.00 Fax : 04.98.01.65.02

www.dom-france.fr

C.R.E.S.A : Réalisations élastiques Système anti-vibrant

Les articles CRESA sont des éléments élastiques fonctionnant en rotation.

L'élasticité élevée donne une grande capacité d'absorber les chocs, les vibrations. Les oscillations que peuvent supporter ces produits, se font par la déformation élastique de 4 cylindres de gomme résultant de la liaison de 2 éléments à section carrée, décalés de 45° l'un par rapport à l'autre (fig. 1 page 10).

L'angle de rotation admissible est de +/- 30°.

Température de fonctionnement : -35° à +80°C.

Compte tenu de la conception de ces éléments, nous pouvons obtenir une rotation élastique de 30° dans les 2 sens (à droite ou à gauche). La forme de construction, garantit un fonctionnement silencieux, d'une grande fiabilité, par sa simplicité, il offre de nombreuses solutions de montage. Les secteurs d'implantations sont multiples, plus particulièrement utilisé dans le domaine de la tension automatique des transmissions par **CHAINES et COURROIES**, ils peuvent être aussi employés comme amortisseur, décélérateur, en anti-vibrant et comme support élastique, etc. Dans ce catalogue, sont illustrés spécifiquement les composants pour la tension des **CHAINES et COURROIES** avec leur variante.

Vous trouverez des réalisations, qui touchent d'autres domaines. Nous vous demandons de vous reporter aux pages **CRESA VIB.**

Tous les éléments CRESA, peuvent être équipés d'un dispositif électrique (page 19), ceci est utile si l'on souhaite contrôler le bon fonctionnement de la machine et sauvegarder son environnement.

Les bras CRESA peuvent être équipés d'une "Vis de Pré-tension" qui permet :

- 1- de régler l'angle de torsion avant montage,
- 2- de faciliter la mise en place sur la machine.

A la page 12, sont illustrés les différents composants que l'on peut adapter et à la page 18 le tableau des "KIT" standard.

Patins en polyéthylène forme VR - LR - U et les Roues folles RO. Pignons tendeurs pour chaînes simples, doubles, triples formes TR - TRX - ZI - ZN - ZK. Les types TR et TRX sont adaptés au marché français (voir pages 4,5,6).

Poulies en polyamide RP et poulies en acier zingué RU montées sur roulements à billes étanches.

Sur demande, nous pouvons fournir les bras CRESA "Nickelé".

Nos services techniques sont à votre écoute, pour répondre à toutes vos questions et mettre leurs expériences à votre disposition.

C-R.E.S.A. Realizzazioni Elastiche Sistemi Antivibranti / Elastic Achievement for Anti-vibration System

The articles C-R.E.S.A. are elastic elements with rotation working. The high elasticity and the great ability to absorb shocks, knocks, vibrations and oscillations they can bear, is produced by elastic deformation of four rubber cylinders, accommodated in the space obtained from the connecting of two elements in square section turned 45° each other (Fig. 1 page 10).

The rotation angle it can reach is of $\pm 30^\circ$. Considering the rest position as centre line, we can have an elastic rotation clockwise of 30° and of 30° anticlockwise. The particular construction guarantees a quiet functioning, of great reliability, allows countless advantageous solutions of assembly, and it furthermore solves simply the various applicative problems.

The using sectors are many and various the applications, that are: chain tighteners, belt tighteners, shock absorbers, anti-vibrant, decelerators, elastic supports, etc... In this catalogue are illustrated, in specific, the tighteners as automatic chain tighteners and automatic belt tighteners in all alternatives.

On pages 18 and 19 you can see other applications that are illustrated in proper catalogues and that can be realized, also special, on request. All the elastic elements C-R.E.S.A. can be equipped with an electric dispositive (Page 19) that checks functioning and increases the using areas. Furthermore our articles can be supplied equipped with a pretacking system that simplifies the mounting, dismantling and regulation operations.

On page 12 you can see all the articles dealt in this catalogue and the indications for an immediate individuation of the selected type.

The dimensionment and the specific technical data of products functioning, are described nearby in each single particulars. The catalogue is divided in two parts: in the first are illustrated the many versions of the elastic basic-elements and in the second are described the accessories (KIT) that can be combined with these.

On page 18 is illustrated the "choose-table KIT" that synthesizes the many combination possibilities between the elastic basic elements and the accessories. The available KIT are: the sliding blocks "VR" and "LR", the polyethylene wheels "RO", chain-stretcher sprockets with national bearing "ZN" and with INA bearing "ZI", sprockets with unified bearing "ZK", polyamid rollers "RP", and galvanized steel rollers "RU". Following are illustrated the components for applications with travel-end switch "FM" and "FP" and the supports "SU" and "ST" that contribute to increase the range of possible applications but above all to suggest the best solution to manufacturing problems.

For further information or for searching of new specific applications we are glad to put our experience at your disposal.

C-R.E.S.A. Realizzazioni Elastiche Sistemi Antivibranti / Herstellung gefederter Systeme zur Schwingungsdämpfung

Die Artikel von C-R.E.S.A. sind gefederte Elemente mit Rotationsbetrieb. Die erhöhte Federung und das große Dämpfungsvermögen von Stößen, Schlägen, Vibrationen und Schwingungen, die von den Elementen ertragen werden können, beruhen auf der elastischen Deformation von vier Gummizylindern. Diese Zylinder sind in den Zwischenräumen gelagert, die sich aus der Verbindung von zwei Elementen mit quadratischem Querschnitt ergeben, die im Winkel von 45° zueinander stehen (Abb. 1 - Seite 10)

Der mögliche Drehwinkel beträgt $\pm 30^\circ$.

Betrachtet man die Ruhestellung als Spiegelachse, so ist eine elastische Drehung von 30° im Uhrzeigersinn und von ebenfalls 30° gegen den Uhrzeigersinn möglich.

Die besondere Konstruktion garantiert einen leisen und in hohem Maße zuverlässigen Betrieb und erlaubt zahlreiche vorteilhafte Montagemöglichkeiten. Weiterhin stellt die Konstruktion eine einfache Lösung für die verschiedenen Probleme dar, die sich aus der Anwendung ergeben.

Es gibt zahlreiche Nutzungsmöglichkeiten und Anwendungsbereiche, wie z.B.: Kettenspanner, Riemenpanner, Stoßdämpfer, Schwingungsdämpfer, Druckelemente, Drosselungen, Federträger, usw. In diesem Katalog sind insbesondere die Spannerprodukte, wie automatische Ketten- und Riemenpanner, in allen Varianten dargestellt.

Auf Seite 18 und 19 sind andere Anwendungsbereiche zu sehen, die in den entsprechenden Katalogen beschrieben werden und auf Anfrage hergestellt werden können, auch in Sonderausführung.

Alle gefederten C-R.E.S.A. Elemente können mit einer elektrischen Vorrichtung (S. 19) versehen werden, die den Betrieb kontrolliert und die Zahl der Anwendungsmöglichkeiten erhöht. Außerdem können unsere Artikel mit einem Vorspannungssystem ausgerüstet geliefert werden, wodurch der Einbau, der Ausbau und die Regulierung erleichtert werden.

Seite 12 können alle in diesem Katalog angesprochenen Artikel entnommen werden, sowie die Angaben, mit deren Hilfe eine umgehende und genaue Bestimmung des ausgewählten Typs möglich ist.

Die Beschreibungen zu den Abmessungen und den speziellen, die Produktfunktion betreffenden technischen Daten stehen seitlich neben den einzelnen Teilen. Der Katalog besteht aus zwei Teilen. Im ersten Teil werden die zahlreichen Versionen der Basisfederelemente dargestellt, im zweiten Teil hingegen wird das Zubehör (SET) beschrieben, das in Ergänzung der Basiselemente verwendet werden kann.

Auf Seite 18 befindet sich die "Tabelle zur Auswahl der SETS", die einen Überblick über die mögliche Kombination von Basisfederelementen und Zubehör gibt. Folgende SETS sind verfügbar: Köpfe aus Polyäthylen ("VR" und "LR"), Rädchen aus Polyäthylen ("RO"), Kettenspannergetriebe mit Lager nach nationalem Standard ("ZN") oder mit Lager nach internationalem Standard ("ZI"), Ritzel mit genormtem Lager ("ZK"), sowie Rollen aus Polyamid ("RP") und aus verzinktem Stahl ("RU"). Im folgenden sind die Bestandteile für Anbringungen mit elektrischem Endanschlag ("FM" und "FP") und die Halter ("SU" und "ST") abgebildet, die in erster Linie optimale Lösungsvorschläge für Konstruktionsprobleme darstellen und ebenfalls dazu beitragen, die Palette möglicher Anwendungen zu erweitern.

Für weitere Informationen oder die Suche nach neuen, spezifischen Anwendungsmöglichkeiten stellen wir Ihnen gerne unsere Erfahrung zur Verfügung.

PRESENTATION DES ARTICLES / *PRODUCT RANGE* / AUFSTELLUNG VON ARTIKELN



RE - REP Page 13



FE - FEP Page 14



BE - BEP Page 15



ME - MEP Page 16



CEA - CEAP Page 17



CEB - CEBP Page 17



FM Page 19



FPI Page 19



SU Page 20



ST Page 20



VR Page 21



LR Page 21



RO Page 22



★ **ZN - ZI** Page 23



ZK Page 24



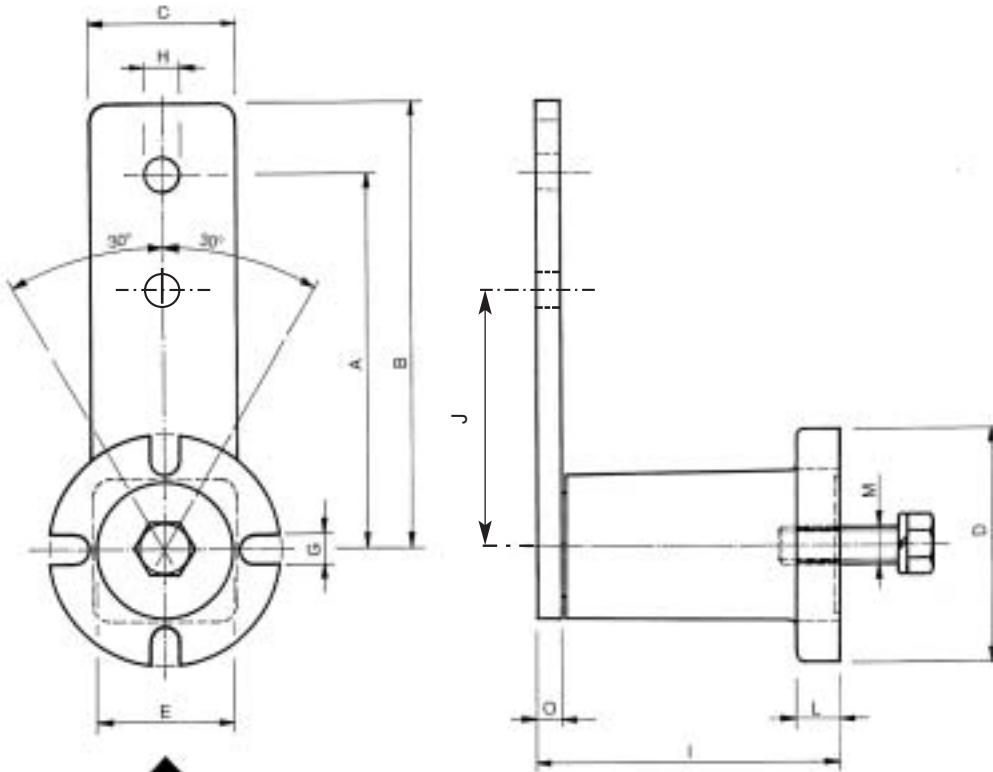
RP Page 25



RU Page 25

★ Pour les pignons tendeurs voir les types TR et TRX (page n°4 à 8)

Elément élastique CRESA - type : RE / C-RESA elastic elements - Type: RE / C-RESA Elastische Elemente - Typ: RE

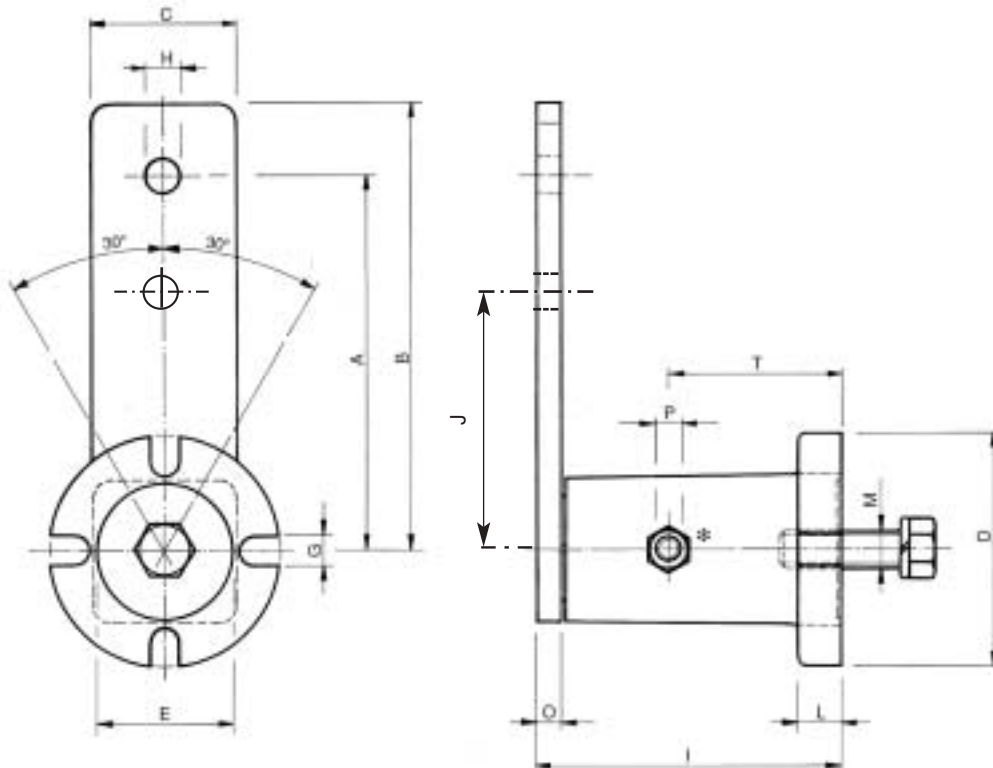


Angle de torsion +/- 30°
 Température de fonctionnement -35° à +80° C.
 Rotation angle ± 30°
 Operating temperature from -35°C to +80°C
 Drehwinkel ± 30°
 Arbeitstemperatur von -35°C zu +80°C

Type Type Typ	Cod. N°	A	B	C	Ø D	Ø E	G	Ø H	I	L	M	O	* P	T	Newton 0°-30°	Poids Weight Gewicht en Kg	Type Type Typ	Cod. N°	J
T211RE10	RE010010	80	90	25	40	20	7	8,5	50	6	M8	5	M4	25	0-100	0,28	T211REP10	RE010080	60
T315RE20	RE010020	100	112,5	30	50	30	8	10,5	62	8	M8	5	M6	35	0-150	0,48	T315REP20	RE010090	80
T418RE30	RE010030	100	115	35	60	35	8	10,5	78	10	M10	6	M6	40	0-340	0,73	T418REP30	RE010100	80
T527RE40	RE010040	130	155	50	80	48	11	12,5	105	15	M12	8	M8	50	0-850	2,00	T527REP40	RE010110	100
T638RE50	RE010050	175	205	65	100	62	13	12,5	136	15	M16	10	M8	60	0-1800	4,20	T638REP50	RE010120	140
T745RE60	RE010060	220	255	80	120	80	13	20,5	196	18	M20	12	M10	115	0-2500	7,00	T745REP60	RE010130	180

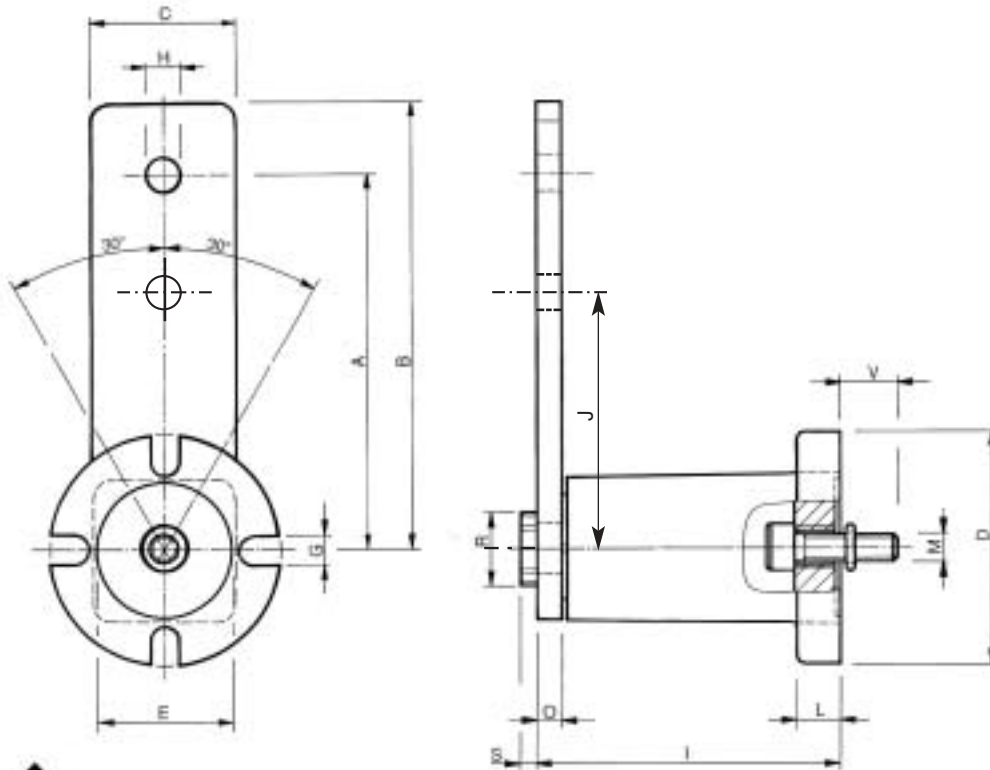
Pour taille supérieure, nous consulter.

Elément élastique CRESA - type : REP, équipé avec vis de Pré-tension (*) / C-RESA elastic elements with preloading screw (*) - Type: REP / C-RESA Elastische Elemente mit Vorspannschraube (*) - Typ: REP



Angle de torsion +/- 30°
 Température de fonctionnement -35° à +80° C
 La vis de pré-tension permet le réglage de l'angle de torsion avant montage et facilite la mise en place.
 Rotation angle ± 30°
 Operating temperature from -35°C to +80°C
 Equipped with preloading system (*) in order to facilitate the mounting, dismounting and regulation operations
 Drehwinkel ± 30°
 Arbeitstemperatur von -35°C zu +80°C
 Ausgestattet mit Vorspannschraubensystem (*) um die Montage, Abmontage und Regalungssystem zu erleichtern

Elément élastique CRESA - type : FE pour montage frontal / C-RESA elastic elements with front mounting - Type: FE / C-RESA Elastische Elemente mit frontaler Montage - Typ: FE

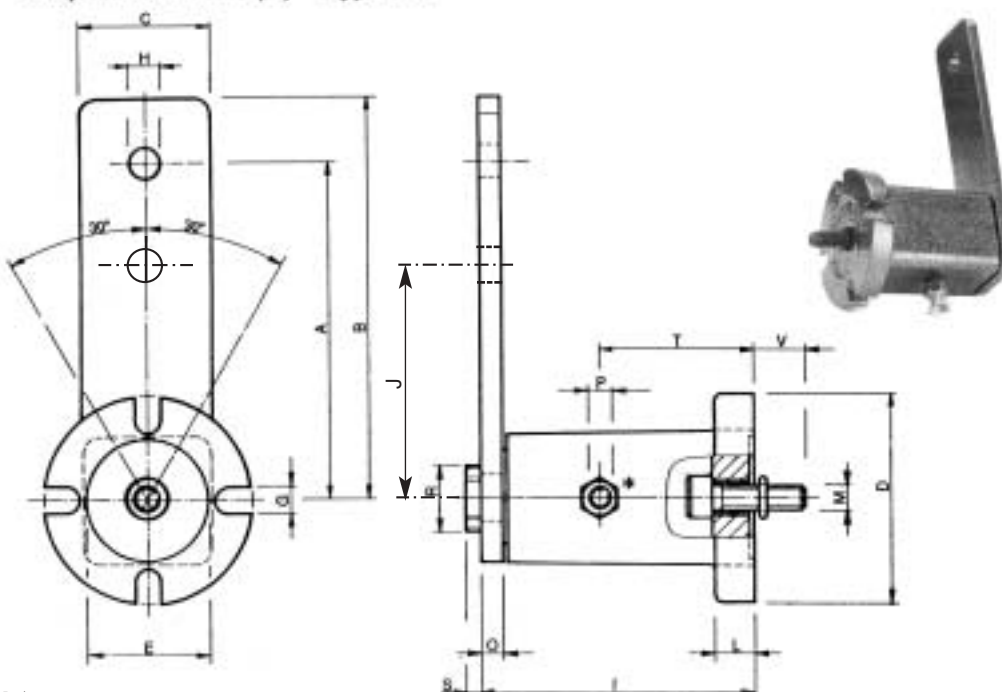


Angle de torsion +/- 30°
 Température de fonctionnement -35° à +80°C
 Double possibilité de montage :
 a) Normal avec la vis M extérieur
 b) Frontal avec la vis M intérieur

Operating temperature from -35°C to +80°C
 A dual-possibility mounting:
 a) Ordinary with exterior M screw
 b) Frontal with interior M screw
 Drehwinkel ± 30°
 Arbeitstemperatur von -35°C zu +80°C
 Doppelte Montagemöglichkeit:
 a) Normal mit äußerer Schraube M
 b) Frontale mit innerer Schraube M

Type Type Typ	Cod. N°	A	B	C	Ø D	Ø E	G	Ø H	I	L	M	O	* P	Ø R	S	T	V	Newton 0°-30°	Poids Weight Gewicht en Kg	Type Type Typ	Cod. N°	J
T211FE10	RED10150	80	90	25	40	20	7	8,5	50	6	M5	5	M4	14	3,5	25	10	0-100	0,25	T211FEP10	RED10220	60
T315FE20	RED10160	100	112,5	30	50	30	8	10,5	62	8	M6	5	M6	20	5	35	14	0-150	0,45	T315FEP20	RED10230	80
	RED10170	100	115	35	60	35	8	10,5	75	10	M6	6	M6	20	5	40	19	0-340	0,68	T418FEP30	RED10240	80
T527FE40	RED10180	130	155	50	80	48	11	12,5	105	15	M10	8	M8	25	5	80	18	0-850	1,90	T527FEP40	RED10250	100
T638FE50	RED10190	175	205	65	100	62	13	20,5	136	15	M12	10	M8	35	6	80	20	0-1600	3,90	T638FEP50	RED10260	140
T745FE60	RED10200	220	255	80	120	80	13	20,5	196	18	M16	12	M10	40	6	115	36	0-2500	6,80	T745FEP60	RED10270	180

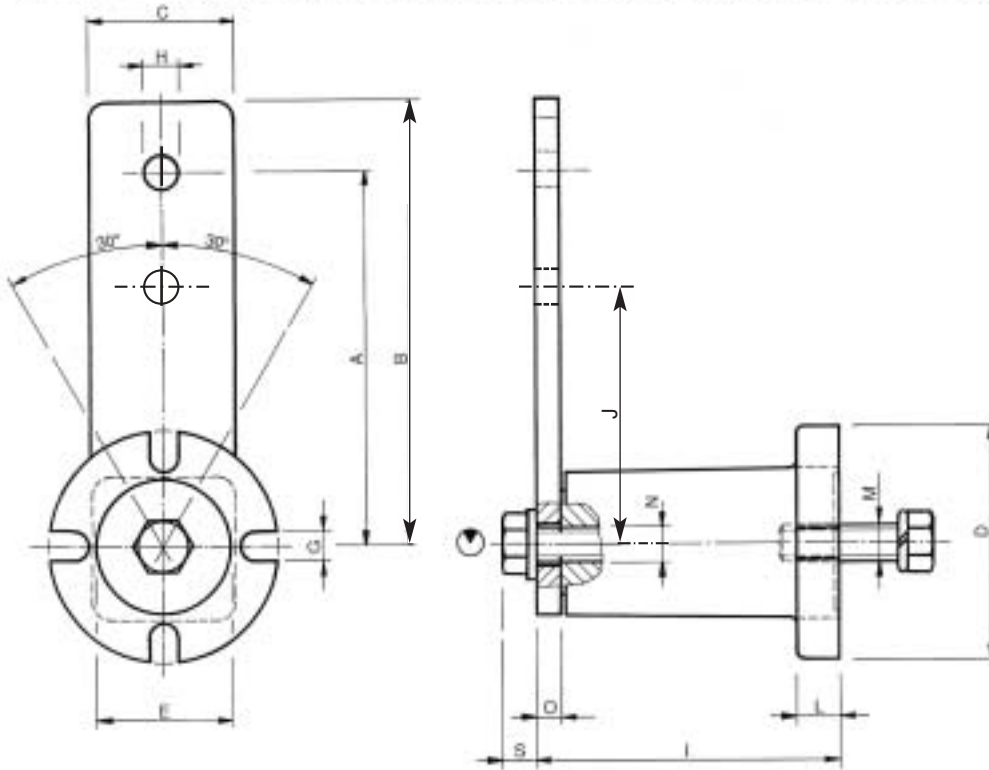
Elément élastique CRESA - type : FEP pour montage frontal avec vis de Pré-tension (*) / C-RESA elastic elements with front mounting and screw for preloading (*) - Type: FEP / C-RESA Elastische Elemente mit frontaler Montage und Vorspannschraube (*) - Typ: FEP



Angle de torsion +/- 30°
 Température de fonctionnement -35° à +80°C
 Double possibilité de montage :
 a) Normal avec la vis M extérieur
 b) Frontal avec la vis M intérieur
 * La vis de pré-tension permet le réglage de l'angle de torsion avant le montage et facilite la mise en place.

Torsion angle ± 30°
 Operating temperature from -35°C to +80°C
 A dual-possibility mounting:
 a) Ordinary with exterior M screw
 b) Frontal with interior M screw
 Equipped with preloading system (*) in order to facilitate the mounting, dismounting and regulation operations
 Drehwinkel ± 30°
 Arbeitstemperatur von -35°C zu +80°C
 Doppelte Montagemöglichkeit:
 a) Normal mit äußerer Schraube M
 b) Frontale mit innerer Schraube M
 Ausgestattet mit Vorspannschraubensystem (*) um die Montage, Abmontage und Regelungs-system zu erleichtern

Elément élastique CRESA - type : BE avec réglage radial 360° / C-RESA elastic elements with radial regulation of 360° - Type: BE / C-RESA Elastische Elemente mit radialem Regelungssystem von 360° - Typ: BE



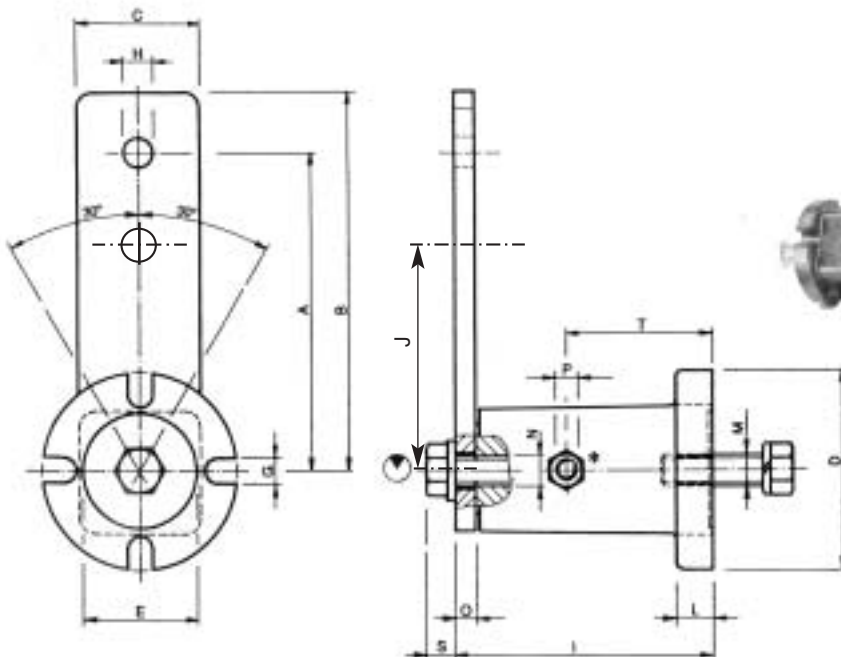
Angle de torsion +/- 30°
 Température de fonctionnement -35° à +80°C
 Réglage radial du bras sur 360°

Rotation angle ± 30°
 Operating temperature from -35°C to +80°C
 Radial regulation of the lever of 360°

Drehwinkel ± 30°
 Arbeitstemperatur von -35°C zu +80°C
 Radial Regelungssystem den Hebel von 360°

Type Type Typ	Cod. N°	A	B	C	Ø D	Ø E	G	Ø H	I	L	M	N	O	P	S	T	Newton 0°-30°	Poids Weight Gewicht en Kg	Type Type Typ	Cod. N°	J
T211BE10	RE010290	80	90	25	40	20	7	8,5	30	8	M6	M6	5	M4	7	25	0-100	0,26	T211BEP10	RE010360	60
T315BE20	RE010300	100	112,5	30	50	30	9	10,5	62	8	M8	M10	5	M6	9	35	0-150	0,48	T315BEP20	RE010370	80
	RE010310	100	115	35	60	35	9	10,5	76	10	M10	M10	8	M6	9	40	0-340	0,73	T418BEP30	RE010380	80
T527BE40	RE010320	130	155	38	80	48	11	12,5	106	15	M12	M12	8	M8	11	90	0-650	2,00	T527BEP40	RE010390	100
T638BE50	RE010330	175	205	65	100	62	13	20,5	136	15	M16	M20	10	M8	16	80	0-1900	4,20	T638BEP50	RE010400	140
T745BE60	RE010340	220	255	80	120	80	13	20,5	196	18	M20	M20	12	M10	15	115	0-2500	7,90	T745BEP60	RE010410	180

Elément élastique CRESA - type : BEP avec réglage radial 360° avec Vis de Pré-tension(*) / C-RESA elastic elements with radial regulation of 360° and screw for preloading (*) - Type: BEP / C-RESA Elastische Elemente mit radialem Regelungssystem von 360° und Vorspannschraube (*) - Typ: BEP



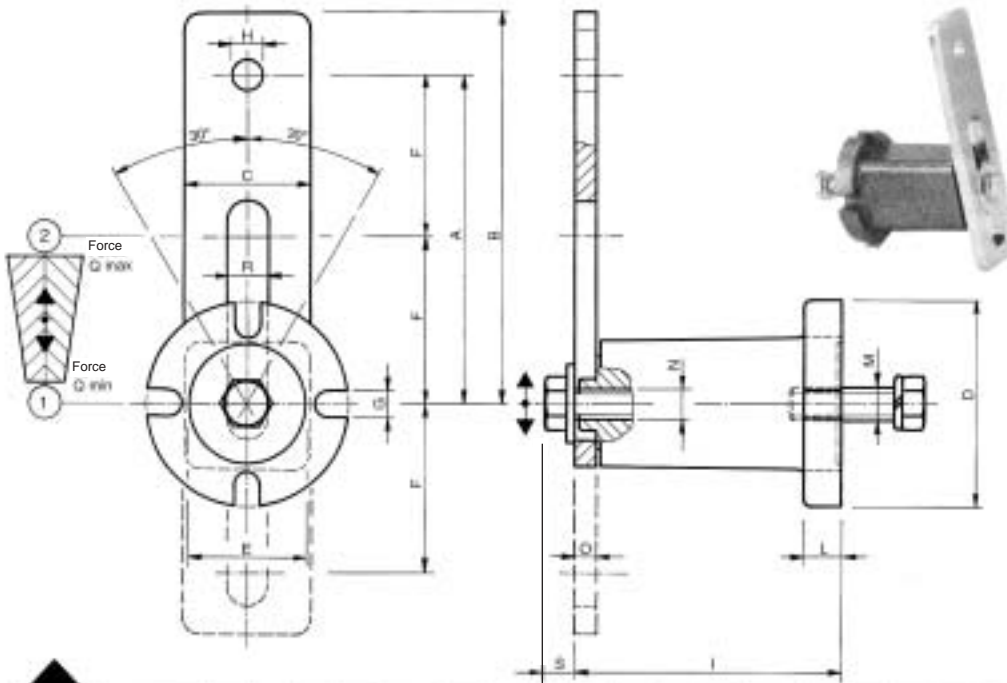
Angle de torsion +/- 30°
 Température de fonctionnement -35° à +80°C
 Réglage radial du bras sur 360°

* La vis de pré-tension permet le réglage de l'angle de torsion avant le montage et facilite la mise en place.

Rotation angle ± 30°
 Operating temperature from -35°C to +80°C
 Radial regulation of the lever of 360°
 Equipped with preloading system (*) in order to facilitate the mounting, dismounting and regulation operations

Drehwinkel ± 30°
 Arbeitstemperatur von -35°C zu +80°C
 Radial Regelungssystem den Hebel von 360°
 Ausgestaltung mit Vorspannschraubensystem (*) um die Montage, Abmontage und Regelungssystem zu erleichtern

Elément élastique CRESA - type : ME a force variable / C-RESA elastic elements with variable loading - Type: ME / C-RESA Elastische Elemente mit veränderlicher Vorspannung - Typ: ME



Angle de torsion + / - 30°
Température de fonctionnement - 35° à + 80°C

la variation de la force se fait par le réglage de la course sur le bras.

Position 1 force minimum

Position 2 force maximum

Autres positions forces intermédiaires.

Rotation angle $\pm 30^\circ$

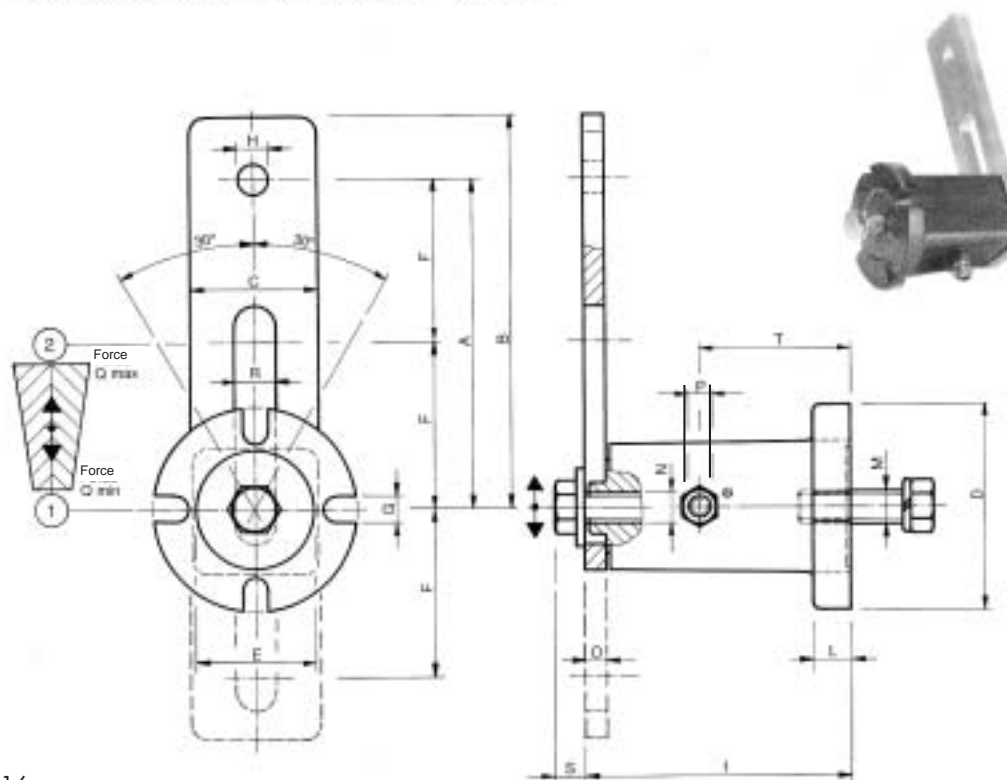
Operating temperature from -35°C to +80°C
Variation of the force developed by adjusting the slotted lever. In this way the arm load can be varied and even doubled by moving the lever from position 1 to position 2. The lever can be fixed in all the intermediate slot positions between positions 1 and 2 and the loads developed are inversely proportional to the arms.

Drehwinkel $\pm 30^\circ$

Arbeitstemperatur von -35°C zu +80°C
Variationen der Kraftentwicklung durch Einstellung des Rasterhebels. Auf diese Weise kann die Armlast bis zur Verdopplung variiert werden, indem der Hebel von Stellung 1 auf Stellung 2 verstellt wird. Der Hebel kann in allen Zwischenstellungen der gekochten Spannweite zwischen Stellung 1 und Stellung 1 und Stellung 2 festgestellt werden, und die entsprechenden Lasten, die entwickelt werden, sind umgekehrt proportional zum Hebelarm.

Type Type Typ	Cod. N°	A	B	C	Ø D	Ø E	F	G	Ø H	I	L	M	N	O	P	R	S	T	Newton 0°-30°		Poids Weight Gewicht en Kg	Type Type Typ	Cod N°
																			Pos. 1 Q min.	Pos. 2 Q max.			
T211ME10	REB10433	66	66	25	46	26	48	7	8,5	51	6	M6	M6	6	M4	18	6	25	0-100	0-200	0,26	T211MEP10	REB10500
T315ME20	REB10443	100	112,5	30	54	36	50	9	10,5	63	8	M8	M8	6	M6	12	7	35	0-150	0-300	0,48	T315MEP20	REB10618
T418ME30	REB10453	100	115	35	60	35	50	9	10,5	78	10	M10	M10	8	M6	14,5	9	40	0-340	0-680	0,73	T418MEP30	REB10520
T527ME40	REB10463	130	155	50	80	48	55	11	12,5	107	15	M12	M12	10	M8	20,5	11	60	0-650	0-1700	2,00	T527MEP40	REB10538
T638ME50	REB10473	175	205	65	100	62	67,5	13	20,5	138	15	M16	M16	12	M8	27	13	80	0-1900	0-3200	4,20	T638MEP50	REB10648
T745ME60	REB10483	220	255	80	120	80	110	13	20,5	199	18	M20	M20	15	M10	35	18	115	0-2500	0-5000	7,00	T745MEP60	REB10658

Elément élastique CRESA - type : MEP a force variable avec Vis de Pré-tension(*) / C-RESA elastic elements with variable loading and screw for preloading (*) - Type: MEP / C-RESA Elastische Elemente mit veränderlicher Vorspannung und Vorspannschraube (*) - Typ: MEP



Angle de torsion + / - 30°
Température de fonctionnement - 35° à +80°C
la variation de la force se fait par le réglage de la course sur le bras.

Position 1 force minimum

Position 2 force maximum

Autres positions forces intermédiaires

* la vis de pré-tension permet le réglage de l'angle de torsion avant montage et facilite la mise en place.

Rotation angle $\pm 30^\circ$

Operating temperature from -35°C to +80°C
Variation of the force developed by adjusting the slotted lever. In this way the arm load can be varied and even doubled by moving the lever from position 1 to position 2. The lever can be fixed in all the intermediate slot positions between positions 1 and 2 and the loads developed are inversely proportional to the arms.

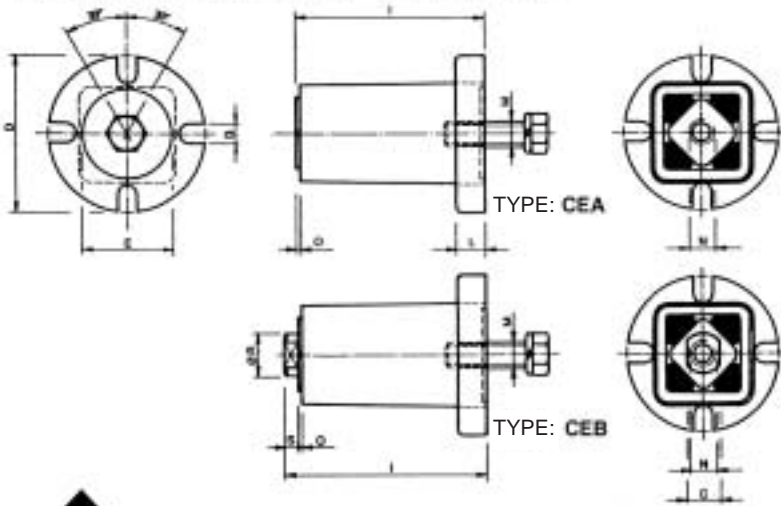
Equipped with preloading system (*) in order to facilitate the mounting, dismounting and regulation operations

Drehwinkel $\pm 30^\circ$

Arbeitstemperatur von -35°C zu +80°C
Variationen der Kraftentwicklung durch Einstellung des Rasterhebels. Auf diese Weise kann die Armlast bis zur Verdopplung variiert werden, indem der Hebel von Stellung 1 auf Stellung 2 verstellt wird. Der Hebel kann in allen Zwischenstellungen der gekochten Spannweite zwischen Stellung 1 und Stellung 1 und Stellung 2 festgestellt werden, und die entsprechenden Lasten, die entwickelt werden, sind umgekehrt proportional zum Hebelarm.

Ausgestatten mit Vorspannschraubensystem (*) um die Montage, Abmontage und Regelungs-system zu erleichtern

Elément élastique CRESA - type : CEA - CEB / C-RESA basic elastic elements - Type: CEA-CEB / C-RESA
Elastische Elemente Basis - Typ: CEA-CEB



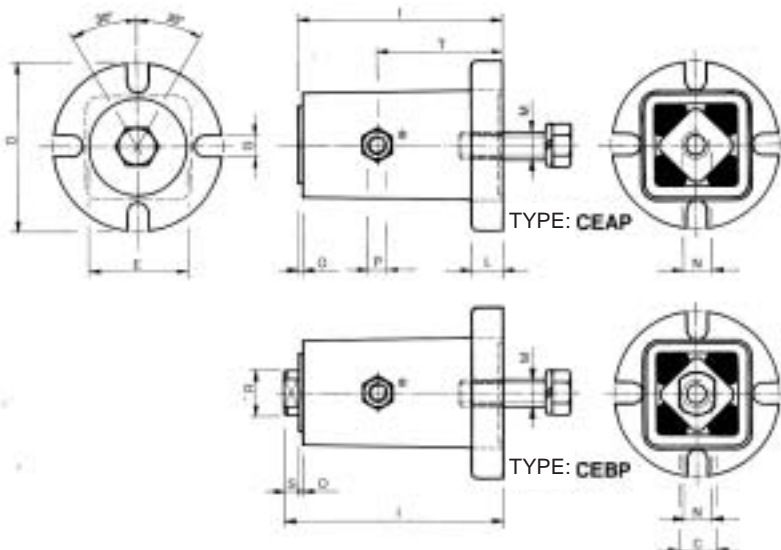
Angle de torsion + / - 30°
 Température de fonctionnement - 35° à + 80°C
 Les éléments de base CEA et CEB sont des supports élastiques qui permettent de réaliser différents montages adaptés à vos exigences

CEA and CEB are basic elastic supports either to utilize with the interchangeable accessories represented in the catalogue, or to assemble themselves with special particulars that have to be realized separately on the different requests
 Rotation angle $\pm 30^\circ$
 Operating temperature from -35° to $+80^\circ$
 CEA und CEB sind gefederte Basishalter, die zusammen mit dem austauschbaren, im Katalog aufgeführten Zubehör verwendet werden, oder die mit Sondereinzelteilen montiert werden, die entsprechend den unterschiedlichen Anforderungen hergestellt worden sind
 Drehwinkel $\pm 30^\circ$
 Arbeitstemperatur von -35° zu $+80^\circ$

Type Type Typ	Cod. N°	Ø D	Ø E	G	I	L	M	N	O	P	T	Newton par bras "A"		Poids Weight Gewicht en Kg	Type Type Typ	Cod N°
												A	0°-30°			
T211CEA10	RE010570	40	30	7	45	6	M6	M6	1	M4	25	80	0-100	0,18	T211CEAP10	RE010540
T315CEA20	RE010580	50	30	8	57	8	M8	M10	1	M6	35	100	0-150	0,34	T315CEAP20	RE010650
T418CEA30	RE010590	60	35	9	70	10	M10	M10	1	M6	40	100	0-340	0,52	T418CEAP30	RE010660
T527CEA40	RE010600	80	48	11	97	15	M12	M12	1	M8	60	130	0-850	1,50	T527CEAP40	RE010670
T638CEA50	RE010610	100	62	13	126	15	M16	M20	1	M8	80	175	0-1800	3,10	T638CEAP50	RE010680
T745CEA60	RE010620	120	80	13	184	18	M20	M20	2	M10	115	220	0-2500	4,90	T745CEAP60	RE010690

Type Type Typ	Cod. N°	C	Ø D	Ø E	G	I	L	M	N	O	P	R	S	T	Newton par bras "A"		Poids Weight Gewicht en Kg	Type Type Typ	Cod N°
															A	0°-30°			
T211CEB10	RE010710	9,5	40	20	7	50	8	M6	M6	1	M4	11	5	25	80	0-100	0,18	T211CEBP10	RE010780
T315CEB20	RE010720	12	50	30	8	62	8	M8	M8	1	M6	15	5	35	100	0-150	0,34	T315CEBP20	RE010790
T418CEB30	RE010730	14,5	60	35	9	77	10	M10	M10	1	M6	18	7	40	100	0-340	0,52	T418CEBP30	RE010800
T527CEB40	RE010740	20	80	48	11	106	15	M12	M12	1	M8	27	9	60	130	0-850	1,50	T527CEBP40	RE010810
T638CEB50	RE010750	26	100	62	13	137	15	M16	M16	1	M8	38	11	80	175	0-1800	3,10	T638CEBP50	RE010820
T745CEB60	RE010760	34	120	80	13	198	18	M20	M20	2	M10	45	14	115	220	0-2500	4,90	T745CEBP60	RE010830










Elément élastique CRESA - type : CEAP - CEBP avec vis de Pré-tension(*) - C-RESA basic elastic elements with screw for preloading (*) - Type: CEAP CEBP / C-RESA Elastische Elemente basis mit Vorspannschraube (*) - Typ: CEAP CEBP



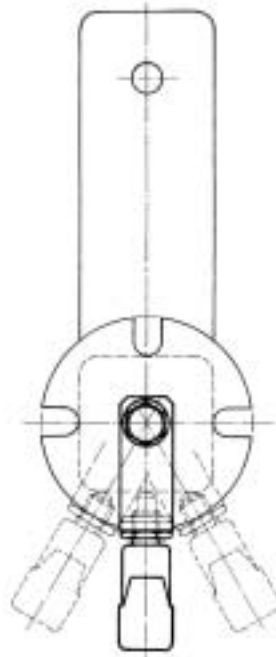
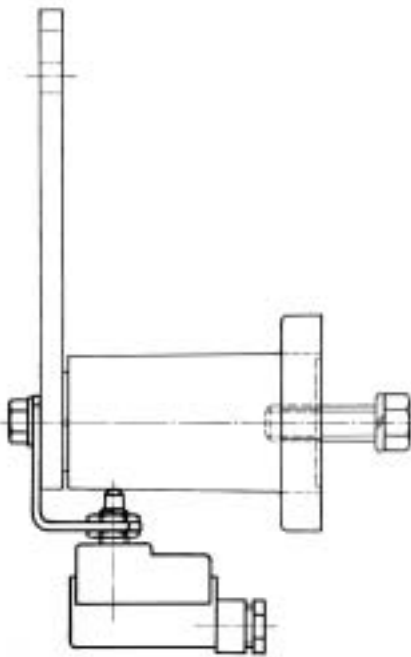
Angle de torsion + / - 30°
 Température de fonctionnement - 35° à + 80°C
 Les éléments de base CEAP et CEBP sont des supports élastiques qui permettent de réaliser différents montages adaptés à vos exigences. * la vis de pré-tension permet le réglage de l'angle de torsion avant montage et facilite la mise en place.

CEAP and CEBP are basic elastic supports either to utilize with the interchangeable accessories represented in the catalogue, or to assemble themselves with special particulars that have to be realized separately on the different requests
 Rotation angle $\pm 30^\circ$
 Operating temperature from -35° to $+80^\circ$
 Equipped with preloading system (*) in order to facilitate the mounting, dismounting and regulation operations
 CEAP und CEBP sind gefederte Basishalter, die zusammen mit dem austauschbaren, im Katalog aufgeführten Zubehör verwendet werden, oder die mit Sondereinzelteilen montiert werden, die entsprechend den unterschiedlichen Anforderungen hergestellt worden sind
 Ausgerüstet mit Vorspannschraubensystem (*) um die Montage, Abmontage und Regelungsoperationen zu erleichtern
 Drehwinkel $\pm 30^\circ$
 Arbeitstemperatur von -35° zu $+80^\circ$

Tableau des accessoires "KIT" / Choose Table KIT / Tabelle zur Auswahl der SETS

Chaîne - Chain - Kette DIN 8187		Type Type - Typ						Taille Size Größe	Type - Type - Typ		Largeur courroie Max belt width Max Riemen-Breit
ISO	Pas Pitch Teilung	VR	LR	RO	ZN*	ZI*	ZK*		RP	RU	
											
05-01	8 mm	VR 10-05	LR 10-05	RO 10-05				T211RE10	RP 1	RU 1	30
06-01	3/8"x7/32"	VR 10-15	LR 10-15	RO 10-15				T211RE10			
06-01	3/8"x7/32"				ZN 20-15	ZI 20-15	ZK 20-15	T315RE20			
06-01	3/8"x7/32"				ZN 30-15	ZI 30-15	ZK 30-15	T418RE30			
08-01	1/2"x3/16"	VR 20-25	LR 20-25	RO 20-25				T315RE20	RP 2/3	RU 2/3	40
08-01	1/2"x3/16"	VR 30-25	LR 30-25	RO 30-25	ZN 30-25	ZI 30-25	ZK 30-25	T418RE30	RP 2/3	RU 2/3	40
10-01	5/8"x3/8"	VR 30-35	LR 30-35	RO 30-35	ZN 30-35	ZI 30-35		T418RE30			
10-01	5/8"x3/8"				ZN 40-35	ZI 40-35	ZK 40-35	T527RE40			
12-01	3/4"x7/16"	VR 30-45	LR 30-45	RO 30-45	ZN 30-45	ZI 30-45		T418RE30			
12-01	3/4"x7/16"	VR 40-45	LR 40-45	RO 40-45	ZN 40-45	ZI 40-45	ZK 40-45	T527RE40	RP 4	RU 4	55
12-01	3/4"x7/16"				ZN 50-45	ZI 50-45	ZK 50-45	T638RE50			
16-01	1"x17/32mm	VR 40-55	LR 40-55	RO 40-55	ZN 40-55	ZI 40-55		T527RE40			
16-01	1"x17/32mm				ZN 50-55	ZI 50-55	ZK 50-55	T638RE50	RP 5	RU 5	85
20-01	1 1/4"x3/4"	VR 50-65	LR 50-65	RO 50-65				T638RE50			
20-01	1 1/4"x3/4"				ZN 60-65	ZI 60-65	ZK 60-65	T745RE60			
24-01	1 1/2"x1"	VR 50-75	LR 50-75	RO 50-75				T638RE50			
24-01	1 1/2"x1"				ZN 60-75	ZI 60-75	ZK 60-75	T745RE60	RP 6	RU 6	130
05-02	8 mm	VR 10-00	LR 10-00	RO 10-00				T211RE10			
06-02	3/8"x7/32"	VR 10-10	LR 10-10	RO 10-10				T211RE10			
06-02	3/8"x7/32"				ZN 20-10	ZI 20-10	ZK 20-10	T315RE20			
06-02	3/8"x7/32"				ZN 30-10	ZI 30-10	ZK 30-10	T418RE30			
08-02	1/2"x3/16"	VR 20-20	LR 20-20	RO 20-20				T315RE20			
08-02	1/2"x3/16"	VR 30-20	LR 30-20	RO 30-20	ZN 30-20	ZI 30-20	ZK 30-20	T418RE30			
10-02	5/8"x3/8"	VR 30-30	LR 30-30	RO 30-30	ZN 30-30	ZI 30-30		T418RE30			
10-02	5/8"x3/8"				ZN 40-30	ZI 40-30	ZK 40-30	T527RE40			
12-02	3/4"x7/16"	VR 30-40	LR 30-40	RO 30-40				T418RE30			
12-02	3/4"x7/16"	VR 40-40	LR 40-40	RO 40-40	ZN 40-40	ZI 40-40	ZK 40-40	T527RE40			
12-02	3/4"x7/16"				ZN 50-40	ZI 50-40	ZK 50-40	T638RE50			
16-02	1"x17/32mm	VR 40-50	LR 40-50	RO 40-50	ZN 40-50	ZI 40-50		T527RE40			
16-02	1"x17/32mm	VR 50-50	LR 50-50	RO 50-50	ZN 50-50	ZI 50-50	ZK 50-50	T638RE50			
20-02	1 1/4"x3/4"	VR 50-60	LR 50-60	RO 50-60				T638RE50			
20-02	1 1/4"x3/4"				ZN 60-60	ZI 60-60	ZK 60-60	T745RE60			
24-02	1 1/2"x1"	VR 50-70	LR 50-70	RO 50-70				T638RE50			
24-02	1 1/2"x1"				ZN 60-70	ZI 60-70	ZK 60-70	T745RE60			
06-03	3/8"x7/32"	VR 20-1T	LR 20-1T	RO 20-1T				T315RE20			
06-03	3/8"x7/32"				ZN 30-1T	ZI 30-1T	ZK 30-1T	T418RE30			
08-03	1/2"x3/16"	VR 30-2T	LR 30-2T	RO 30-2T				T418RE30			
08-03	1/2"x3/16"				ZN 40-2T	ZI 40-2T	ZK 40-2T	T527RE40			
10-03	5/8"x3/8"	VR 40-3T	LR 40-3T	RO 40-3T	ZN 40-3T	ZI 40-3T	ZK 40-3T	T527RE40			
10-03	5/8"x3/8"				ZN 50-3T	ZI 50-3T	ZK 50-3T	T638RE50			
12-03	3/4"x7/16"	VR 40-4T	LR 40-4T	RO 40-4T	ZN 40-4T	ZI 40-4T		T527RE40			
12-03	3/4"x7/16"				ZN 50-4T	ZI 50-4T	ZK 50-4T	T638RE50			
16-03	1"x17/32mm	VR 40-5T	LR 40-5T	RO 40-5T				T527RE40			
16-03	1"x17/32mm	VR 50-5T	LR 50-5T	RO 50-5T	ZN 50-5T	ZI 50-5T		T638RE50			
16-03	1"x17/32mm				ZN 60-5T	ZI 60-5T	ZK 60-5T	T745RE60			
20-03	1 1/4"x3/4"	VR 50-6T	LR 50-6T	RO 50-6T				T638RE50			
20-03	1 1/4"x3/4"				ZN 60-6T	ZI 60-6T	ZK 60-6T	T745RE60			
24-03	1 1/2"x1"	VR 50-7T	LR 50-7T	RO 50-7T				T638RE50			
24-03	1 1/2"x1"				ZN 60-7T	ZI 60-7T	ZK 60-7T	T745RE60			

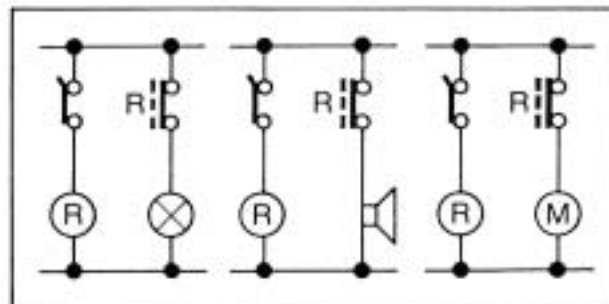
Élément élastique CRESA - type : FM Equipé de fin de course électrique / *C-RESA elastic elements with travel-end switch - Type: FM* / C-RESA Elastische Elemente mit Elektrischem Endanschlag - Typ: FM



Type Type Typ	Cod. N°
T211FM10	RE011095
T315FM20	RE011096
T418FM30	RE011097
T527FM40	RE011098
T638FM50	RE011099
T745FM60	RE011100

L'élément élastique, équipé d'une fin de course électrique "FM" ou "FPI", est particulièrement utile lorsque l'on veut contrôler le bon fonctionnement de la machine et sauvegarder son environnement. C'est un système de sécurité.

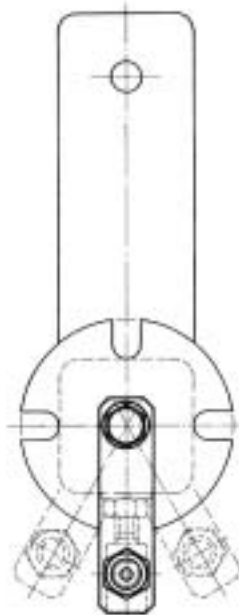
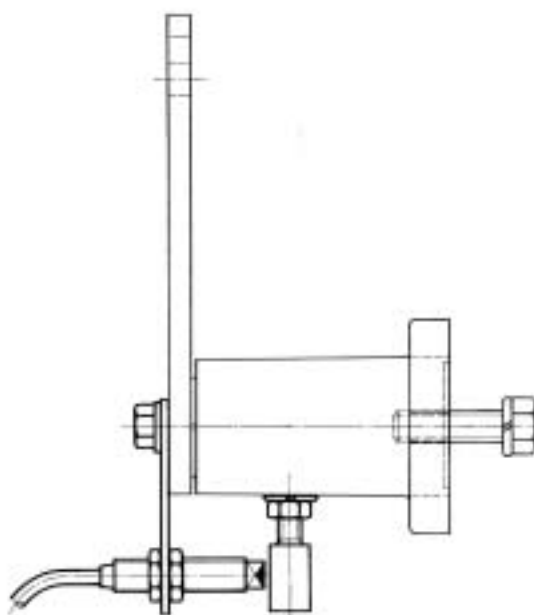
(voir schéma électrique)



The elastic element with travel-end switch "FM" - "FPI" is particularly useful in cases where the correct functioning of the machine needs to be constantly checked and/or where the workers' safety must be protected. See wiring diagram.

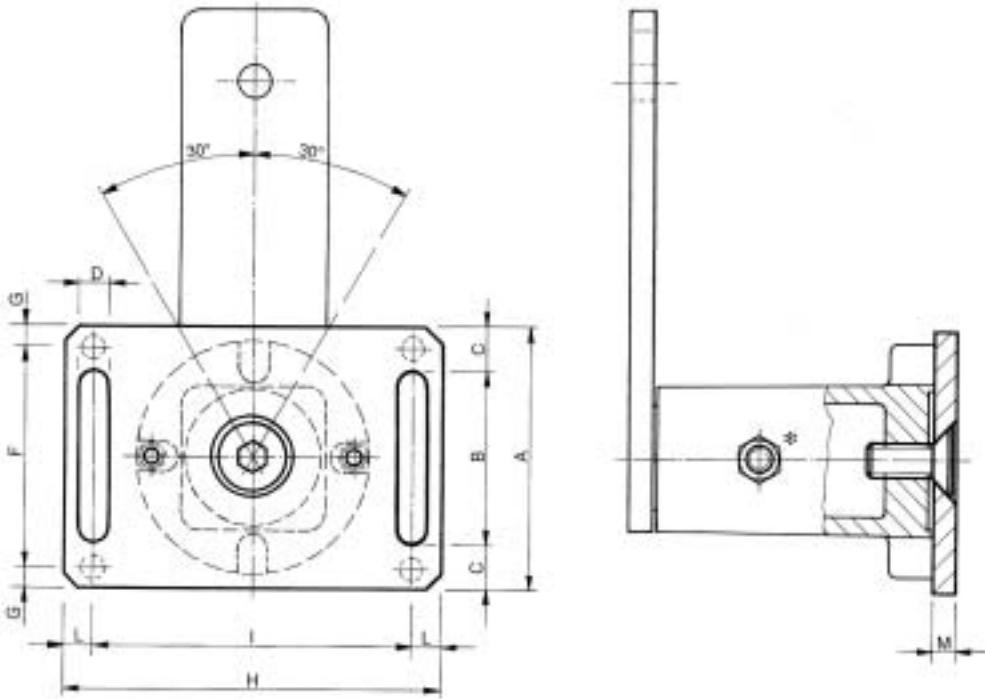
Das Elastische Element mit elektrischem Endanschlag "FM" - "FPI" ist besonders nützlich, wenn es darum geht, das ordnungsgemäße Funktionieren der Maschine zu kontrollieren und/oder für die Bediener Schutz vor Unfällen zu garantieren. Siehe elektrisches Schaltschema.

Élément élastique CRESA - type : FPI Equipé de fin de course électrique de proximité INDUCTIF / *C-RESA elastic elements with travel-end switch - Type: FPI* / C-RESA Elastische Elemente mit Elektrischem Endanschlag - Typ: FPI



Type Type Typ	Cod. N°
T211FPI10	RE011075
T315FPI20	RE011076
T418FPI30	RE011077
T527FPI40	RE011078
T638FPI50	RE011079
T745FPI60	RE011080

Bride - Type SU / Support - Type: SU / Bride - Typ: SU



La bride forme "SU" et "ST" permet le double réglage de l'élément élastique "RADIAL et AXIAL".

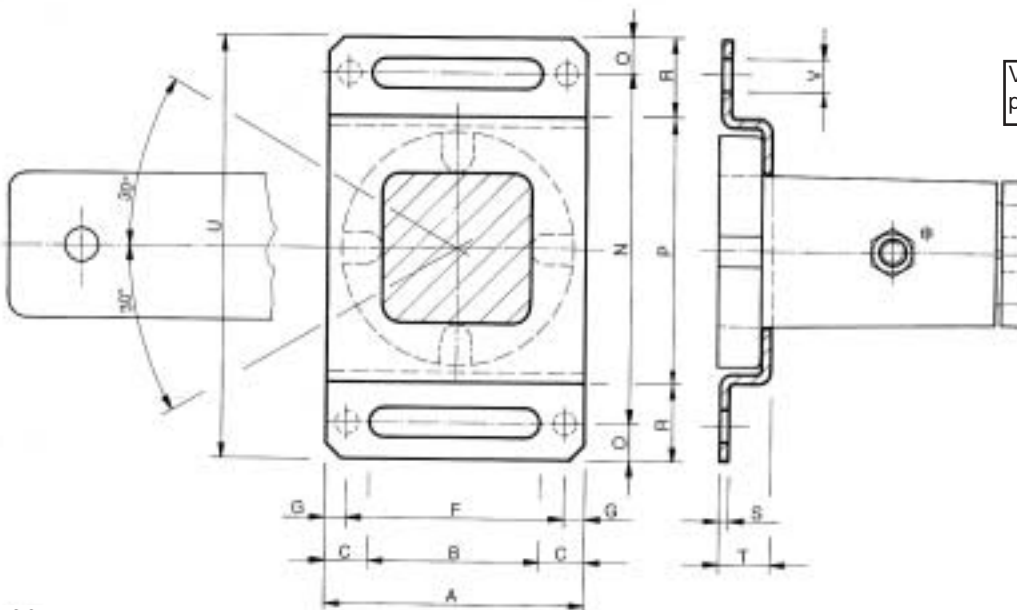
* La vis de pré-tension permet le réglage de l'angle de torsion avant montage et facilite la mise en place.

The elastic element can be adjusted two ways radially and axially by means of the brackets "SU" - "ST". When fitting with axial adjustment, the tensioner must be firstly preloaded by means of the screw (*) and then the whole unit can be moved (in the required direction) using the slots in the supporting element.

Mithilfe der Halter "SU" - "ST" ist es möglich, eine doppelte "Radial-" und "Axial-" Regulierung des Federelements zu erzielen. Im Falle der Montage mit axialer Regulierung ist es in erster Linie notwendig (*) und kann die ganze Gruppe unter Verwendung der Lochreiter des Halters (entlang der gewählten Leitlinie) verschoben werden.

Type Type Typ	Cod. N°	Poids Weight Gewicht en Kg	A	B	C	D	F	G	H	I	L	M	N	O	P	R	S	T	U	V	ELEM. de TENSION Tension. Elem. Spann. Elen.	Poids Weight Gewicht en Kg	Type Type Typ	Cod. N°
SU10	RE011010	0,07	40	30	5	7			70	60	7,5	4	65	7,5	40	17	2	7,4	80	7	T211RE10	0,03	ST10	RE011020
SU20	RE011011	0,18	55	35	10	9	45	5	85	75	10	5	80	10	58	21	2	9	100	8	T315RE20	0,07	ST20	RE011021
SU30	RE011012	0,27	65	40	12,5	9	53	6	105	85	10	6	95	10	70	22,5	2,5	11,5	115	9	T418RE30	0,13	ST30	RE011022
SU40	RE011013	0,50	80	50	15	11	75	7,5	135	110	12,5	7	115	12,5	90	25	3	17	140	12	T527RE40	0,27	ST40	RE011023
SU50	RE011014	0,90	110	70	20	13	90	10	160	135	12,5	8	145	12,5	115	27,5	4	18	170	14	T638RE50	0,36	ST50	RE011024
SU60	RE011015	1,70	130	80	20	17	110	10	200	160	20	10	180	15	140	35	5	22	210	18	T745RE60	0,75	ST60	RE011025

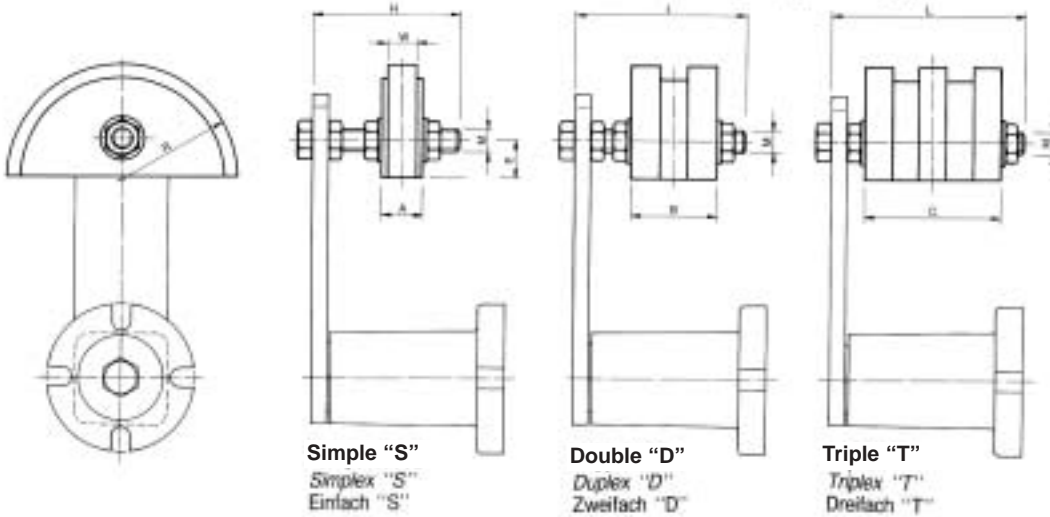
Bride - Type / Support - Type: ST / Bride - Typ: ST



Voir bride type SB page n°139



Kit pour tendeur de CHAINES / KIT for chain tighteners / KIT für Kettenspanner Patin en polyéthylène - Type VR Polyethylene sliding block - Type: VR Gleitschiene aus Polyäthylen - Typ: VR



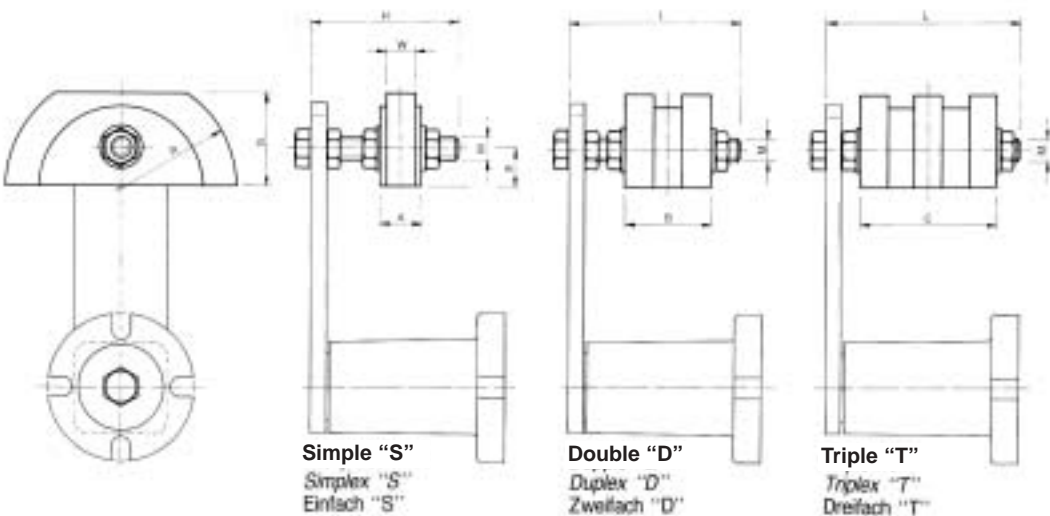
Patin à profil semi-circulaire adapté pour les entre-axes courts. Montage le plus près du pignon.
 Matière : Polyéthylène à haute densité moléculaire.
 Vitesse de travail : ≤ 20 M/mn.
 Température de fonctionnement $\leq 70^\circ\text{C}$.

Polyethylene sliding block, high molecular density. Operating speed < 20 m/min. Sliding block operating temperature $< 70^\circ\text{C}$. Semi-circular sliding block (V) suitable for reduced interaxis or for installation close to the pinion.

Gleitschiene aus Polyäthylen mit hoher Molekulardichte.
 Arbeitsgeschwindigkeit < 20 m/Min. Gleitschiene arbeitstemperatur $< 70^\circ\text{C}$. Halbrunder V-Gleitschiene für kleine Achsenabstände oder für Montagen in der Nähe eines Ritzels.

Type Type Typ	S Cod. N°	D Cod. N°	T Cod. N°	Chaîne Chain Kette	Tipo Type Typ	S Cod. N°	D Cod. N°	T Cod. N°	ELEM. de TENSION Tension. Elem. Spann. Elem.	A	B	C	E	G	H	I	L	M	R	W	Poids - Weight Gewichten Kg		
																					S.	D.	T.
VR10-0	RED11110	RED11150		8 mm	LR10-0	RED11250	RED11268		T211RE10	10	12		30	38	45	45		M10	70	2,5	0,08	0,10	
VR18-1	RED11111	RED11152		3/8"x7/32"	LR18-1	RED11231	RED11278		T211RE10	10	18		30	38	45	45		M10	70	5	0,09	0,10	
VR28-1			RED11191	3/8"x7/32"	LR28-1			RED11308	T315RE20			25	30	38		45	M10	70	5		0,12		
VR28-2	RED11113	RED11155		1/2"x5/16"	LR28-2	RED11283	RED11273		T315RE20	14	20,5		30	30	55	55		M10	70	7	0,10	0,11	
VR30-2	RED11114	RED11156	RED11194	1/2"x5/16"	LR30-2	RED11284	RED11274	RED11312	T418RE30	14	20,5	34	30	30	55	58	70	M10	70	7	0,11	0,12	0,13
VR30-3	RED11117	RED11160		5/8"x3/8"	LR30-3	RED11287	RED11278		T418RE30	16,5	25		32	37	55	78		M10	90	9	0,12	0,14	
VR40-3			RED11199	5/8"x3/8"	LR40-3			RED11317	T527RE40			42	32	37		100	M12	90	9		0,27		
VR30-4	RED11120	RED11163		3/4"x7/16"	LR30-4	RED11240	RED11281		T418RE30	17,5	30		32	37	60	75		M10	90	11	0,13	0,15	
VR40-4	RED11121	RED11164	RED11202	3/4"x7/16"	LR40-4	RED11241	RED11282	RED11320	T527RE40	17,5	30	48	32	37	80	88	100	M12	90	11	0,20	0,22	0,28
VR40-5	RED11124	RED11167	RED11205	1"x17/32 mm	LR40-5	RED11244	RED11285	RED11323	T527RE40	18	47	79,5	20	45	80	95	100	M12	118	16	0,22	0,31	0,44
VR50-5		RED11168	RED11206	1"x17/32 mm	LR50-5		RED11286	RED11324	T638RE50			47	79,5	20	45	100	120	M20	118	16		0,68	0,88
VR50-6	RED11128	RED11172	RED11210	1 1/4"x3/4"	LR50-6	RED11249	RED11290	RED11328	T638RE50	20	54	91	20	45	100	120	130	M20	118	18	0,59	0,74	0,88
VR50-7	RED11134	RED11176	RED11214	1 1/2"x1"	LR50-7	RED11253	RED11294	RED11332	T638RE50	24	72	120	20	45	100	120	130	M20	118	24	0,81	0,77	0,89

Kit pour tendeur de CHAINES / KIT for chain tighteners / KIT für Kettenspanner Patin en polyéthylène - Type LR Polyethylene sliding block - Type: LR Gleitblock aus Polyäthylen - Typ: LR



Patin à profil semi-circulaire réduit adapté pour les entre-axes longs.
 Matière : Polyéthylène à haute densité moléculaire.
 Vitesse de travail : ≤ 20 M/mn
 Température de fonctionnement $\leq 70^\circ\text{C}$

Polyethylene sliding block high molecular density. Operating speed < 20 m/min. Sliding block. Operating temperature $< 70^\circ\text{C}$. Type L sliding block with semi-circular lowered profile, suitable for large interaxis.

Gleitschiene aus polyäthylen mit hoher Molekulardichte.
 Arbeitsgeschwindigkeit < 20 m/Min. Gleitschiene arbeitstemperatur $< 70^\circ\text{C}$. Halbrunder L-Gleitschiene für kleine Achsenabstände oder für Montagen in der Nähe eines Ritzels.

Kit pour tendeur de CHAINES / KIT for chain tighteners / KIT für Kettenspanner

Roue en polyéthylène - Type RO

Polyethylene wheel set - Type: RO

Rädchensatz aus Polyäthylen - Typ: RO



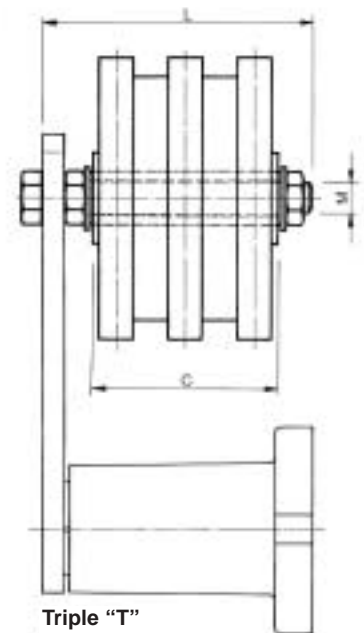
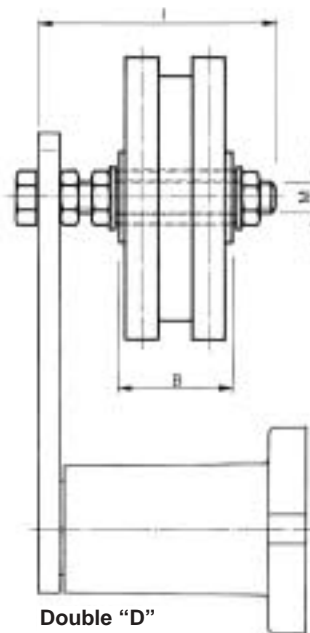
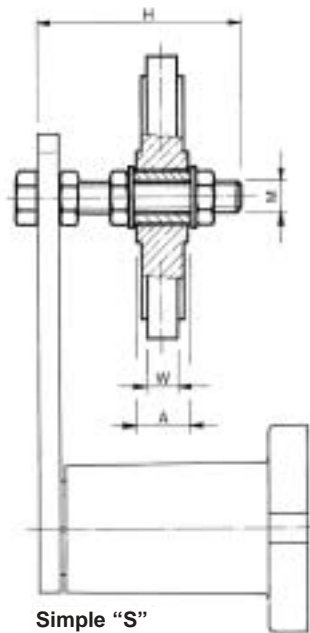
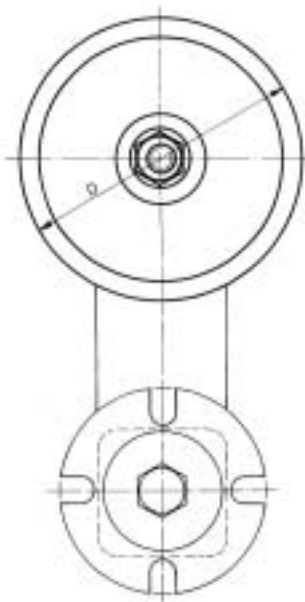
Roue folle montée sur axe.
Matière : Polyéthylène à haute densité moléculaire.
Vitesse de travail : ≤ 30 M/mn.
Température de fonctionnement $\leq 70^\circ$ C.

KIT is composed by a idle wheel on a pin. Polyethylene wheel, high molecular density. Operating speed < 30 m/min. Wheel operating temperature $< 70^\circ$ C.

KIT besteht aus ein Losrädchen auf dem Zapfen. Das Rädchen besteht aus Polyäthylen mit hoher Molekulardichte.

Arbeitsgeschwindigkeit < 30 m/Min. Rädchenarbeitstemperatur $< 70^\circ$ C.

Type Type Typ	S Cod. N°	D Cod. N°	T Cod. N°	Chaîne Chain Kette	ELEM. de TENSION Tension. Elem. Spann. Elem.	A	B	C	Ø D	H	I	L	M	W	Poids - Weight Gewicht en Kg		
															S.	D.	T.
RO10-0	RED11350	RED11388		8 mm	T211RE10	18	18		78	45	45		M10	2,5	0,14	0,15	
RO10-1	RED11351	RED11389		3/8" x 7/32"	T211RE10	18	18		78	45	50		M10	5	0,14	0,15	
RO20-1			RED11428	3/8" x 7/32"	T315RE20			36	78			90	M10	5			0,21
RO20-2	RED11353	RED11392		1/2" x 5/16"	T315RE20	18	36		78	55	55		M10	7	0,15	0,20	
RO30-2	RED11354	RED11393	RED11432	1/2" x 5/16"	T418RE30	18	36	36	78	55	80	70	M10	7	0,16	0,22	0,23
RO30-3	RED11357	RED11397		5/8" x 3/8"	T418RE30	18	36		90	55	70		M10	9	0,19	0,26	
RO40-3			RED11437	5/8" x 3/8"	T527RE40			49	90			100	M12	9			0,43
RO30-4	RED11380	RED11400		3/4" x 7/16"	T418RE30	18	36		90	55	70		M10	11	0,15	0,29	
RO40-4	RED11381	RED11401	RED11440	3/4" x 7/16"	T527RE40	18	36	49	90	80	88	100	M12	11	0,25	0,35	0,46
RO40-5	RED11384	RED11404	RED11443	1" x 17,82mm	T527RE40	18	49	82	110	80	90	100	M12	16	0,32	0,59	0,70
RO50-5		RED11405	RED11444	1" x 17,82mm	T638RE50		49	82	110		100	120	M28	16		0,74	1,00
RO50-6	RED11389	RED11409	RED11448	1 1/4" x 3/4"	T638RE50	18	57	95	110	100	120	130	M28	18	0,57	0,83	1,10
RO50-7	RED11373	RED11413	RED11452	1 1/2" x 1"	T638RE50	26	75	125	110	100	120	130	M28	24	0,60	1,00	1,27



Kit pour tendeur de CHAINES / KIT for chain tighteners / KIT für Kettenspanner Pignon avec roulement national - type ZN

Sprocket wheelset (with national bearing) - Type: ZN
Kettenradsatz (mit nationalem Kugellager) - Typ: ZN

Pignon avec roulement INA - type ZI

Sprocket wheelset (with INA bearing) - Type: ZI
Kettenradsatz (mit INA Kugellager) - Typ: ZI

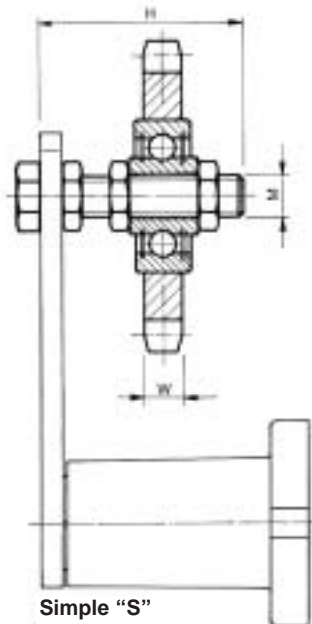
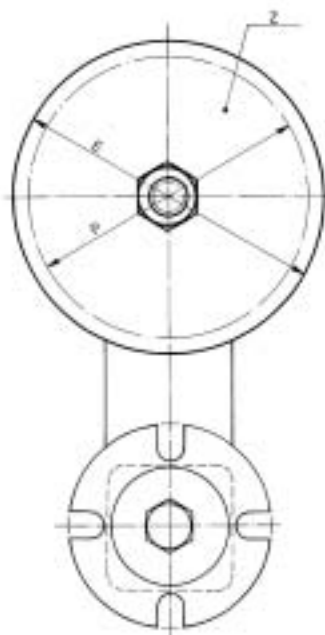
Voir page n°4 à 6 les pignons tendeurs
type TR et TRX



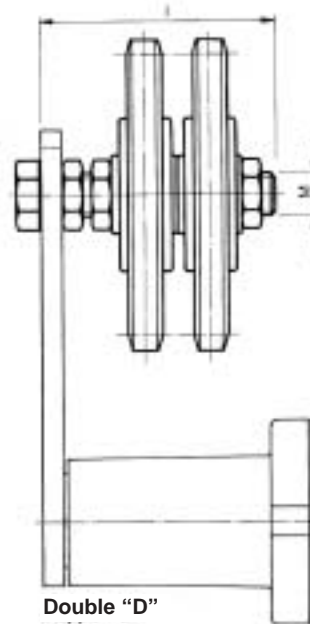
Pignon en acier zingué monté sur roulement à billes étanches.
Type ZN roulement national.
Type ZI roulement INA.
Vitesse de travail : ≤ 60M/min.
Température de fonctionnement ≤ 100° C.

The pinion consists of a steel crown, installed on enlarged bearings.
Units are supplied with national or INA bearings.
Operating speed ≤ 60m/min.
Operating temperature < 100°C.
Das Ritzel mit Stahlkrone wird auf Lager mit erweiterter Basis montiert.
Die Einheiten können mit nationalen (national) oder mit Lagern der Marke INA geliefert werden.
Arbeitsgeschwindigkeit ≤ 60m/Min
Arbeits Temperatur < 100°C.

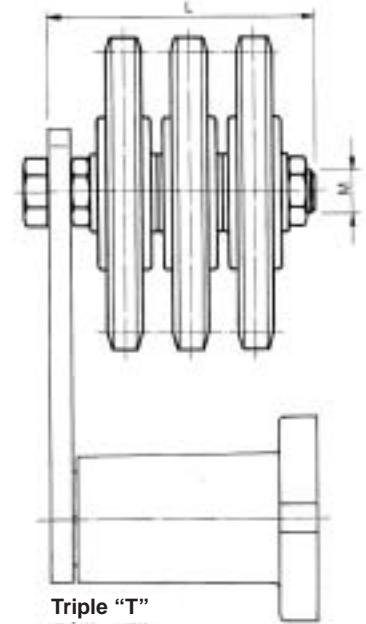
ZN : Pignon tendeur (avec roulement National) ZN: Sprocket wheelset (with national bearing) ZN: Kettenradsatz (mit nationalem Kugellager)				ZI : Pignon tendeur (avec roulement INA) ZI: Sprocket wheelset (with INA bearing) ZI: Kettenradsatz (mit INA Kugellager)				ELEM. de TENSION Tension, Elem. Spamm, Elem.													Poids - Weight Gewicht en Kg		
Type Type Typ	S Cod. N°	D Cod. N°	T Cod. N°	Chaîne Chain Kette	Type Type Typ	S Cod. N°	D Cod. N°	T Cod. N°	Ø E	H	I	L	M	Ø P	Z	W	S.	D.	T.				
ZN0-1	RE01506	RE01507		3/8"x7/32"	ZI 20-1	RE01580	RE01518		T315RE20	68,0	55	55		M16	63,06	21	5,3	0,29	0,41				
ZN0-1	RE01506	RE01507		3/8"x7/32"	ZI 20-1	RE01580	RE01518		T315RE20	68,0	55	55		M16	63,06	21	5,3	0,29	0,41				
ZN0-1	RE01571	RE01506	RE01545	3/8"x7/32"	ZI 30-1	RE01581	RE01519	RE01655	T418RE30	68,0	55	60	70	M16	63,06	21	5,3	0,29	0,42	0,55			
ZN0-2	RE01574	RE01511		1/2"x5/16"	ZI 30-2	RE01584	RE01622		T418RE30	77,8	55	60		M16	73,14	18	7,2	0,39	0,62				
ZN0-2			RE01545	1/2"x5/16"	ZI 40-2			RE01628	T527RE40	77,8		90		M16	73,14	18	7,2			0,88			
ZN0-3	RE01577	RE01514		5/8"x3/8"	ZI 30-3	RE01587	RE01625		T418RE30	93,0	90	70		M16	86,36	17	9,1	0,54	0,91				
ZN0-3	RE01578	RE01515	RE01553	5/8"x3/8"	ZI 40-3	RE01588	RE01626	RE01663	T527RE40	93,0	80	90	90	M16	86,36	17	9,1	0,57	0,94	1,30			
ZN0-3			RE01554	5/8"x3/8"	ZI 50-3			RE01694	T638RE50	93,0		120		M16	86,36	17	9,1			1,36			
ZN0-4	RE01580			3/4"x7/16"	ZI 30-4	RE01590			T418RE30	99,0	90			M16	91,03	15	11,1	0,86					
ZN0-4	RE01581	RE01518	RE01557	3/4"x7/16"	ZI 40-4	RE01591	RE01629	RE01667	T527RE40	99,0	80	90	90	M16	91,03	15	11,1	0,89	1,16	1,66			
ZN0-4	RE01582	RE01519	RE01558	3/4"x7/16"	ZI 50-4	RE01592	RE01630	RE01666	T638RE50	99,0	80	90	120	M16	91,03	15	11,1	0,70	1,20	1,72			
ZN0-5	RE01585	RE01521		1"x17,02mm	ZI 40-5	RE01595	RE01632		T527RE40	109,0	90	100		M20	98,14	12	16,2	1,95	1,83				
ZN0-5	RE01586	RE01522	RE01560	1"x17,02mm	ZI 50-5	RE01597	RE01633	RE01670	T638RE50	109,0	100	120	120	M20	98,14	12	16,2	1,99	1,87	2,61			
ZN0-5			RE01561	1"x17,02mm	ZI 60-5			RE01671	T745RE60	109,0		160		M20	98,14	12	16,2			2,68			
ZN0-6	RE01589	RE01527	RE01564	1 1/4"x3/4"	ZI 60-6	RE01601	RE01638	RE01674	T745RE60	147,8	100	140	160	M20	132,65	13	18,5	2,19	4,11	5,99			
ZN0-7	RE01594	RE01531	RE01567	1 1/2"x1"	ZI 60-7	RE01605	RE01642	RE01677	T745RE60	158,0	140	140	180	M20	135,21	11	24,1	2,37	4,31	6,33			



Simple "S"
Simplex "S"
Einfach "S"



Double "D"
Duplex "D"
Zweifach "D"



Triple "T"
Triplex "T"
Dreifach "T"

Kit pour tendeur de CHAINES / KIT for chain tighteners / KIT für Kettenspanner

Pignon avec roulement - Type ZK Sprocket wheelset with ballbearing - Type: ZK Kettenradsatz mit Kugellager - Typ: ZK

Voir page n°4 à 6 les pignons tendeurs type TR et TRX.

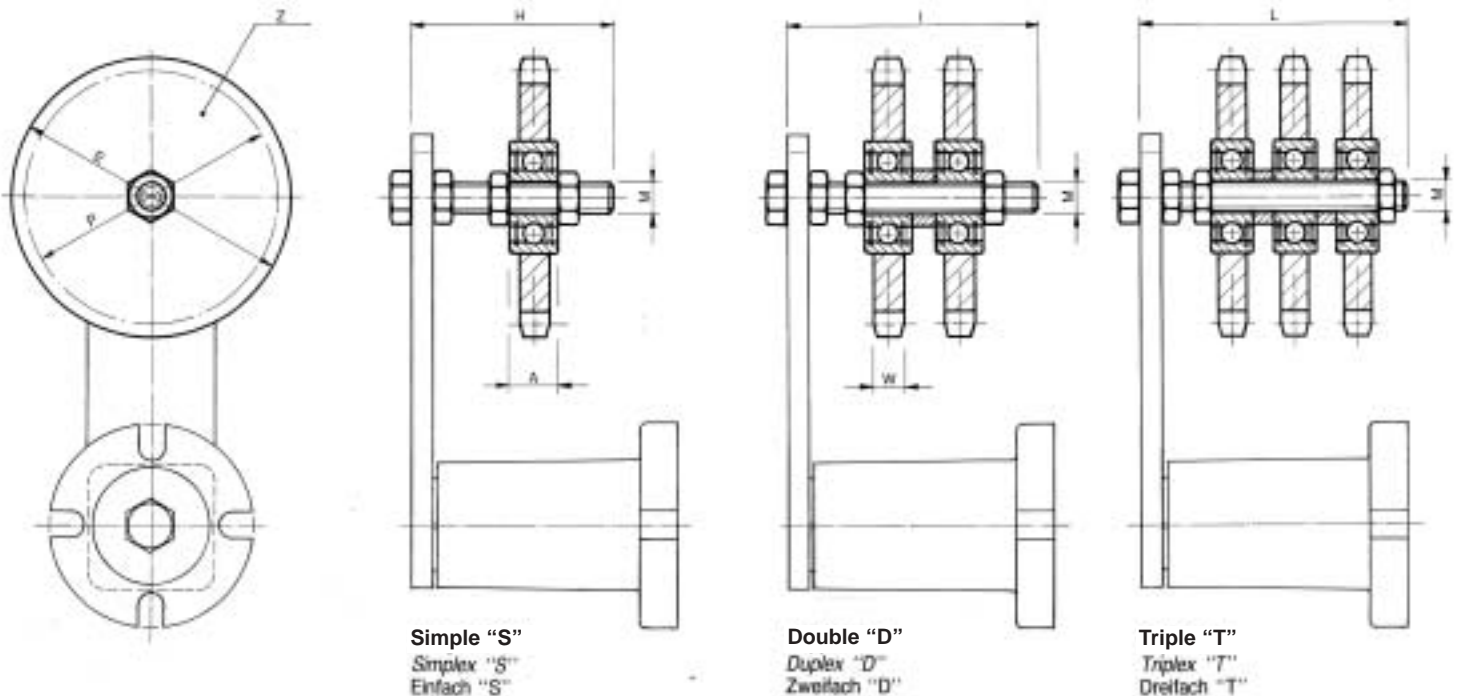


Pignon en acier zingué monté sur roulement à billes étanches.
Type ZK roulement Standard.
Vitesse de travail : ≤ 60 M/mn.
Température de fonctionnement $\leq 100^\circ$ C.

The sprocket is composed by a steel crown with a bearing and is supplied with screws and nuts.
Operating speed ≤ 60 m/min.
Operating temperature $\leq 100^\circ$ C.

Das Radsatz besteht aus eine Stahlkrone mit einem Kugellager und ist versehen mit Schrauben und Mutter.

Arbeitsgeschwindigkeit ≤ 60 m/min.
Arbeitstemperatur $\leq 100^\circ$ C.



Type Type Typ	S Cod. N°	D Cod. N°	T Cod. N°	Chaîne Chain Kette	ELEM. de TENSION Tension. Elem. Spann. Elem.	A	Ø E	H	I	L	M	Ø P	W	Z	Poids - Weight Gewicht en Kg		
															S.	D.	T.
ZK20-1	RED11690	RED11727		3/8" x 7/32"	T315RE20	9	49,3	55	55		M10	45,81	5,3	15	0,13	0,23	
ZK30-1	RED11691	RED11728	RED11794	3/8" x 7/32"	T418RE30	9	49,3	55	60	70	M10	45,81	5,3	15	0,13	0,23	0,26
ZK30-2	RED11694	RED11731		1/2" x 5/16"	T418RE30	9	65,5	95	60		M10	61,09	7,2	15	0,21	0,37	
ZK40-2			RED11798	1/2" x 5/16"	T527RE40	12	65,5			80	M12	61,09	7,2	15			0,51
ZK40-3	RED11699	RED11735	RED11771	5/8" x 3/8"	T527RE40	12	83,0	80	80	80	M12	76,36	9,1	15	0,38	0,90	0,96
ZK50-3			RED11772	5/8" x 3/8"	T638RE50	15	83,0			120	M20	76,36	9,1	15			1,26
ZK40-4	RED11781	RED11736		3/4" x 7/16"	T527RE40	12	99,8	80	80		M12	91,63	11,1	15	0,56	1,30	
ZK50-4	RED11782	RED11739	RED11776	3/4" x 7/16"	T638RE50	15	99,8	100	120	120	M20	91,63	11,1	15	0,81	1,35	1,60
ZK60-5	RED11789	RED11743		1" x 7/32mm	T638RE50	15	117,0	100	120		M20	106,12	16,2	13	1,23	2,10	
ZK60-6			RED11780	1" x 7/32mm	T745RE60	15	117,0			160	M20	106,12	16,2	13			2,92
ZK60-6	RED11710	RED11747	RED11784	1 1/4" x 3/4"	T745RE60	15	147,8	100	140	160	M20	132,95	18,5	13	2,28	3,90	5,20
ZK60-7	RED11714	RED11751	RED11788	1 1/2" x 1"	T745RE60	15	158,0	140	140	180	M20	135,21	24,1	11	2,33	4,20	6,10

Kit pour tendeur de COURROIES / KIT for belt-tighteners / KIT für Riemenstpanner

Poulie en polyamide - type RP

⊕ pour poulie en polyamide vis "M"

Rollerset of polyamid - Type: RP

⊕ For polyamid-roller screw "M"

Rollensatz aus Polyamid - Typ: RP

⊕ Für Rolle aus Polyamid Schraube "M"

Poulie en acier zingué - type RU

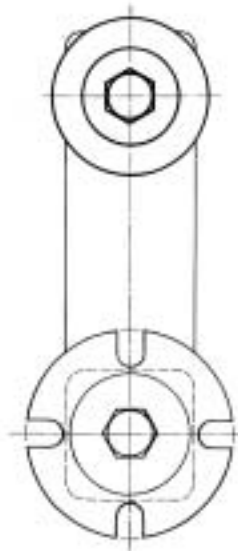
* pour poulie en acier vis "P"

Rollerset of galvanized steel - Type: RU

* For steel-roller screw "P"

Rolle aus verzinktem Stahl - Typ: RU

* Für Rolle aus Stahl Schraube "P"



Poulie en polyamide montée sur roulement à billes étanches.
Température de fonctionnement ≤ 70° C.

The roller is in plastic installed on greased bearings. Roller operating temperature < 70°.

Die Rolle aus Plastik wird auf geschmierte Lager montiert. Rollarbeits-temperatur < 70°C.

Poulie en acier zingué montée sur roulement à billes étanches.
Température de fonctionnement ≤ 100° C.

The roller is in galvanized steel installed on greased bearings. Roller operating temperature < 100°C.

Die Rolle aus verzinktem Stahl wird auf geschmierte Lager montiert. Rollarbeits-temperatur < 100°C.

Type Type Typ	Cod. N°	Poids Weight Gewicht en Kg	A	B	C	Ø D	E	* M	* P	ELEM. de TENSION Tension. Elem. Spann. Elem.	Type Type Typ	Cod. N°	Poids Weight Gewicht en Kg
RP1	RED11060	0,06	38	35	3	30	13	M8	M8	T211RE10	RU1	AR01061	0,16
RP2/3	RED11062	0,16	51	45	6	40	16	M10	M10	T315RE20 / T418RE30	RU2/3	AR01062	0,37
RP4	RED11064	0,40	68	60	8	50	21	M12	M16	T527RE40	RU4	AR01064	0,85
RP5	RED11066	1,20	99	90	9	80	26	M20	M20	T638RE50	RU5	AR01066	2,06
RP6	RED11068	1,70	142	135	7	90	27	M20	M20	T745RE60	RU6	AR01068	2,44