

EQUIVALENCE REF POULIES POLYAMIDE ET ACIER POUR LES DIFFÉRENTES FAMILLES TENDEURS PRÉSENTES DANS CE CATALOGUE

EQUIVALENCE FOR BOTH ROLLERSET OF POLYAMID AND GALVANIZED STEEL REFERENCES EQUIVALENCE FOR THE DIFFERENT TIGHTENER SERIES IN THE CATALOGUE

GLEICHWERTIGKEIT FÜR BEIDEN POLYAMID UND STAHLROLLEN REFERENZEN GLEICHWERTIGKEIT FÜR DIE VERSCHIEDENEN SPANNERSERIEN IM KATALOG

Poulie polyamide	Poulie acier	Monté sur tendeur CRESA		Monté sur tendeur ARCO		Monté sur tendeur ASSO		Monté sur tendeur TEN JOY		Monté sur tendeur MIX	
		Polyamide	Acier	Polyamide	Acier	Polyamide	Acier	Polyamide	Acier	Polyamide	Acier
RE 2	RU 2	RP 1	RU 1	RP 1	RU 1	DPH 30	DAH 30	PJ 1	UJ 1	PM 1	UM 1
RE 3/4	RU 3/4	RP 2/3	RU 2/3	RP 2/3	RU 2/3	DPH 40	DAH 40	PJ 2/3	UJ 2/3	PM 2/3	UM 2/3
RE 5	RU 5	RP 4	RU 4	RP 4	RU 4	DPH 60	DAH 60	PJ 4	UJ 4		
RE 6	RU 6	RP 5	RU 5	RP 5	RU 5						
RE 7	RU 7	RP 6	RU 6	RP 6	RU 6						

Pour les tendeurs CIAO voir page N°36 poulie en polyamide et en acier INOX étanche avec cache anti-poussière Type XRP et XRU

For the CIAO tightener , cf. page 36 roller set of polyamid and roller set of INOX with antidust cover Type XRP and XRU

Für die CIAO Spanner, cf. Seite 36 Rolle aus plastik und Rolle aus verzinktem mit einer Decke gegen Staub Typ XRP und XRU

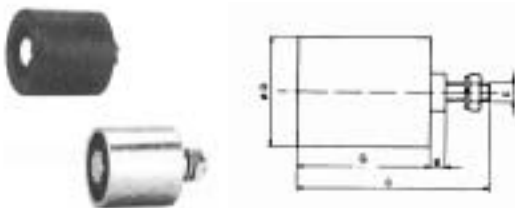
Note : Suivant les familles de tendeur, les références des poulies polyamide et acier changent mais les dimensions restent les mêmes que les références RE et RU.

Following the tightener series , the references of roller set of polyamid and roller set of galvanized steel change but dimensions remain the same as the RE and RU references.

Die Spannerserien folgend, ändern die Referenzen von den rolle aber die Grösse bleiben dieselben als die RE und RU Referenzen

EN STOCK

POULIES MONTÉS SUR ROULEMENTS À BILLES ÉTANCHES – GRAISSÉS À VIE
ROLLERSET WITH GREASED BALLBEARINGS
ROLLE MIT GESCHMIERTEN KUGELLAGER



Poulie Acier (RU) ou polyamide (RE)
 Roller set of galvanized steel (RU) or polyamid (RE)
 Rolle aus stahl Schraube (RU)
 Rolle aus polyamid Schraube (RE)

REF ACIER	POIDS Kg	G	B	C	Ø D	E	REF POLYAMIDE	TYPE BRAS	POIDS Kg
RU 2	0,150	35	3	51	30	M 8	RE 2	T 211 RE 10	0,080
RU 3/4	0,360	45	6	67	40	M 10	RE 3/4	T315 RE 20 - T 418 RE 30	0,170
RU 5	0,900	60	7,5	89	60	M 12	RE 5	T 527 RE 40	0,400
RU 6	2,200	90	9	127	80	M 20	RE 6	T 638 RE 50	1,200
RU 7	3,300	135	7	169	90	M 20	RE 7	T 745 RE 60	1,700

EN STOCK